

# ÉQUIPE MOBILE D'EXPERTISE EN RÉADAPTATION (EMER)

UN ACCOMPAGNEMENT SPÉCIALISÉ POUR FAVORISER LE MAINTIEN À DOMICILE

L'**Équipe Mobile d'Expertise en Réadaptation (EMER)** est une **unité pluridisciplinaire** du **SMR Melioris Le Grand Feu**.

Composée d'un **médecin spécialisé en médecine physique et de réadaptation**, d'**ergothérapeutes**, d'un **assistant de service social**, d'un **infirmier**, d'une **coordinatrice** et d'une **secrétaire**, elle met son **expertise** au service des personnes en situation de handicap.

Notre mission est d'**accompagner** chaque personne pour **favoriser son autonomie** et son **maintien dans son lieu de vie** (domicile, EHPAD, foyer de vie, FAM, MAS...). Nous **prenons en compte ses besoins** et explorons avec elle les pistes susceptibles de **faciliter sa vie quotidienne**.

Financée par l'Agence Régionale de Santé, **notre intervention est gratuite**.



## SECRÉTARIAT

du lundi au vendredi de 13h30 à 16h30



**05 49 32 38 80**



74 rue de la Verrerie  
79000 Niort



[equipemobile@melioris.fr](mailto:equipemobile@melioris.fr)



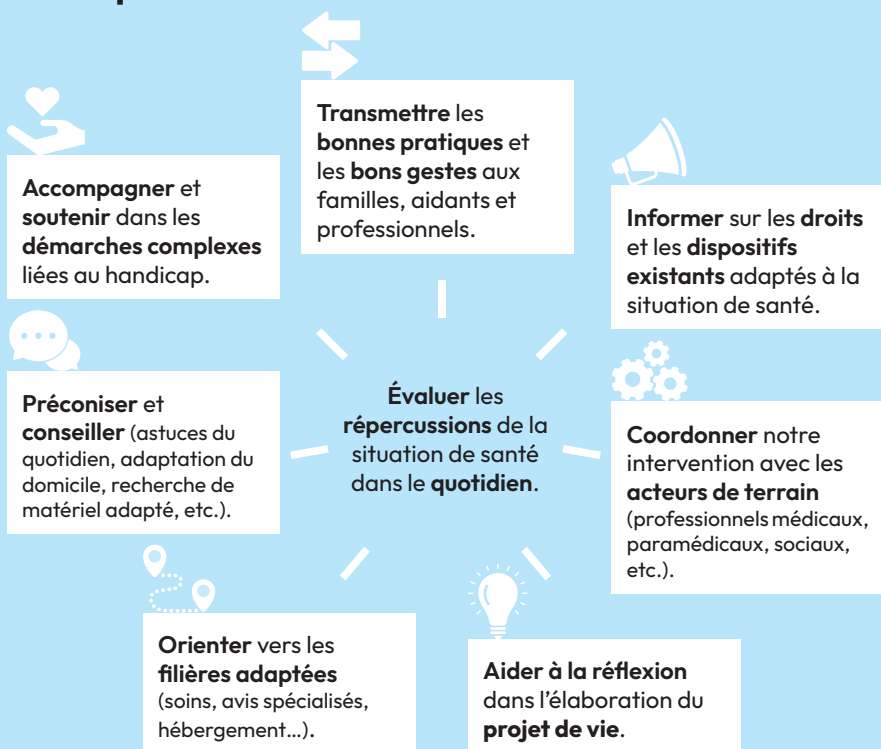
[www.melioris-legrandfeu.fr](http://www.melioris-legrandfeu.fr)

## Pour qui ?

Nos services s'adressent aux **adultes de tout âge**, atteints d'une **pathologie neurologique**, d'une **affection de l'appareil locomoteur** ou de **graves brûlures**, et résidant dans les **Deux-Sèvres**.

Elle n'effectue **pas de soins de rééducation**.

## Dans quelles situations nous contacter ?



## Comment nous solliciter ?

**Exclusivement sur demande des professionnels** (médecins, paramédicaux, travailleurs sociaux, etc.).

Conditions :

- > **Accord préalable** de la personne concernée.
- > **Compléter le formulaire de demande** accessible en ligne : <https://xxx>